

Vente neuf - appartement VITROLLES

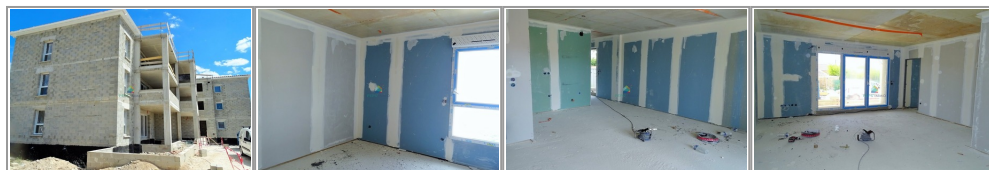
A partir de 282 000
€ *



PEPS'IMMO SARL
Centre Médical de la
Palunette D568
13220 CHÂTEAUNEUF
LES MARTIGUES
catherine@pepsimmo13.fr
Tel. : 06 62 07 03 99

<https://www.pepsimmo13.fr/>

- » Référence : 097-4
- » Nombre de pièces : 4
- » Nombre de salle d'eau : 1
- » Surface : 69.21 m²



Programme Neuf - VEFA: Proche des commodités, du collège et des écoles, au calme, dans une petite résidence, T4 au rez-de chaussée avec terrasse, jardin et 2 places de parking. Exposé Sud-Ouest, bel appartement dans une résidence avec ascenseur de 12 lots, salon d'environ 27 m² avec une cuisine ouverte, 3 chambres, salle d'eau et wc, terrasse d'environ 15 m² et la jardin de 53 m². Il sera livré en novembre 2020. Offre exceptionnelle: FRAIS DE NOTAIRE OFFERT! Les honoraires d'agence sont à la charge du vendeur.



Notes de visites :

Bien non soumis au DPE

*Document non contractuel,
fourni à titre d'information*